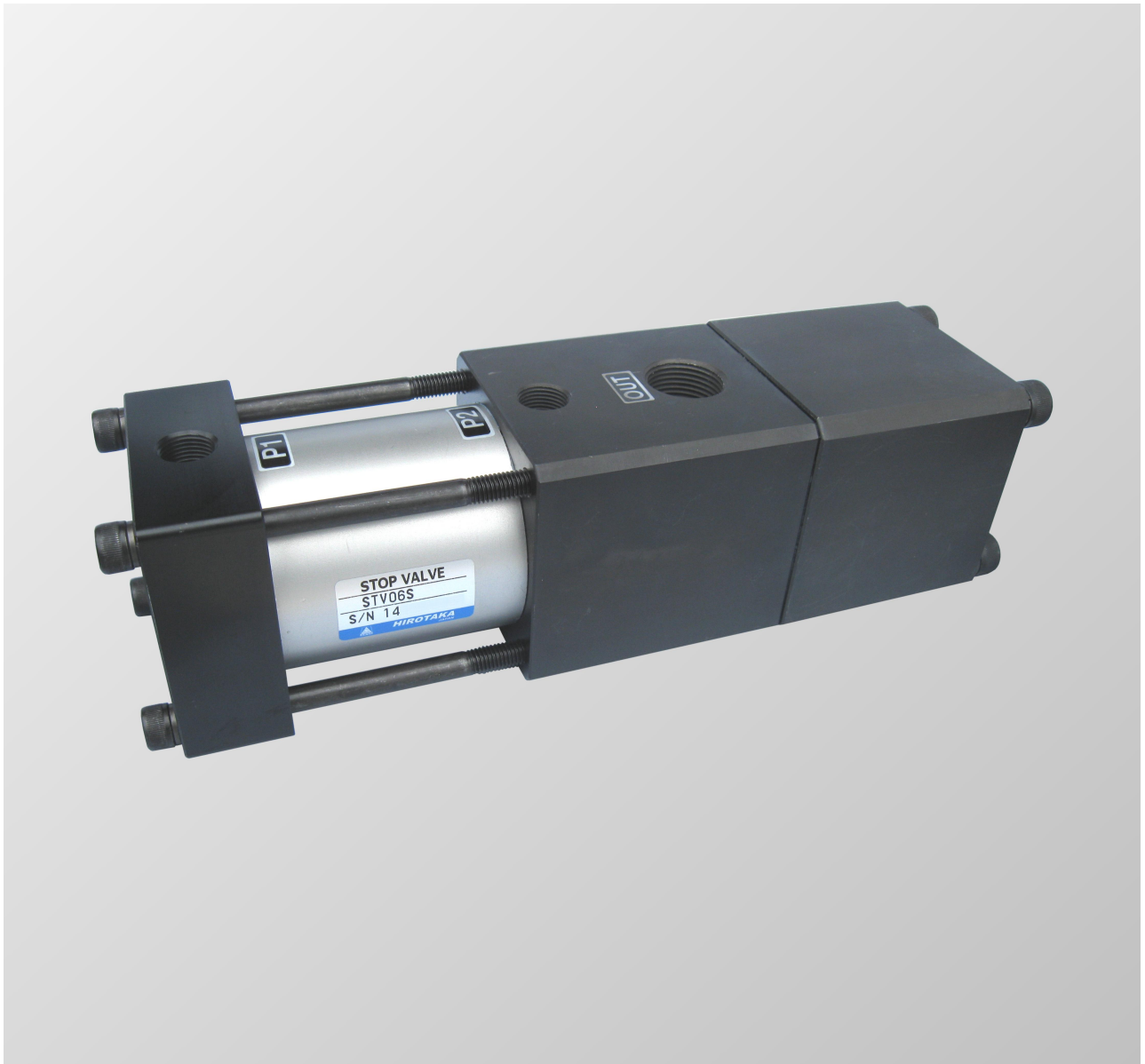




에어 오퍼레이트식 유압 차단 밸브

스톱 밸브

대용량, 고내압 타입 유압 차단 밸브



히로타카세이키

개요

스톱 밸브는 에어 오퍼레이트 방식의 유압 차단 밸브입니다. 뉴매틱 부스터와 함께 사용하면 액추에이터의 고속 작동에 비상 정지 또는 인칭 동작 등의 정지 동작을 추가할 수 있습니다.

특징

- ① 대용량 타입이므로 고속 제어가 가능합니다.
- ② 에어 오퍼레이트식으로 슬림한 바디
- ③ 제어는 공압 실린더와 마찬가지로 하나의 공압 밸브로 가능합니다.
- ④ 설치 자세는 자유입니다.

형식기호

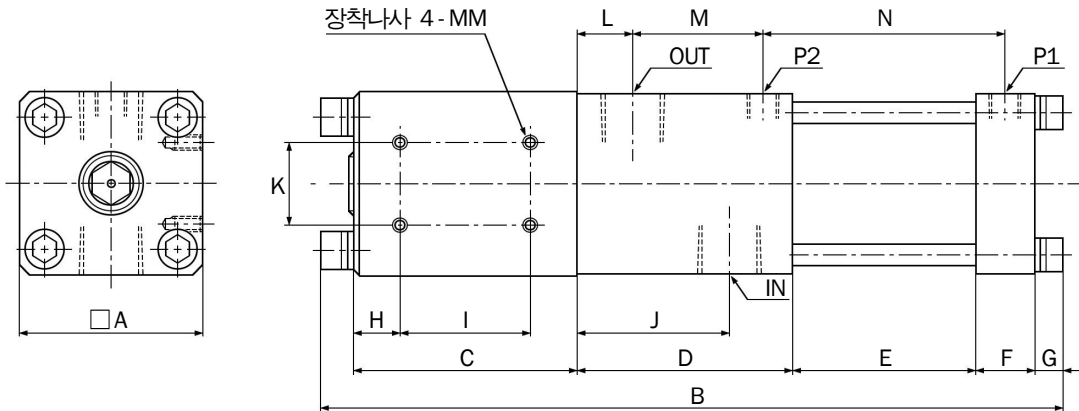
STV - 06S

시리즈
스톱 밸브

기호	접속 구경
06	Rc3/4
10	Rc1
12	Rc1 1/4



외형치수도



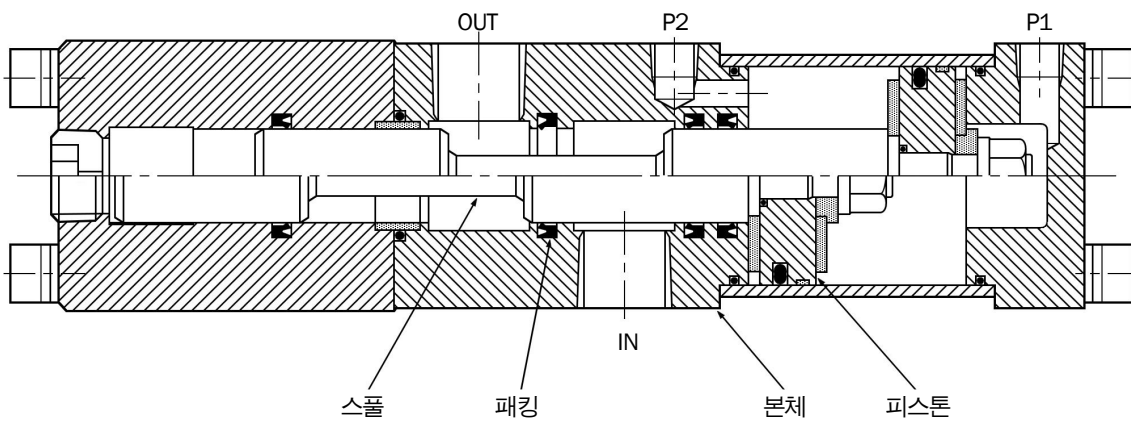
단위 : mm

형식	기호	A	B	C	D	E	F	G	H	I	J
STV - 06S		82	299	82	90	73	32	10	15	52	62
STV - 10S		98	398	120	116	98	32	15	25	70	82
STV - 12S		118	420	120	133	102	32	15	25	70	96
형식	기호	K	L	M	N	IN	OUT	P1	P2	MM	
STV - 06S		44	26	48	105	3/4	3/4	3/8	3/8	M6 깊이 10	
STV - 10S		44	30	70	130	1	1	3/8	3/8	M8 깊이 15	
STV - 12S		52	40	77	134	1 1/4	1 1/4	1/2	1/2	M10 깊이 15	

사양

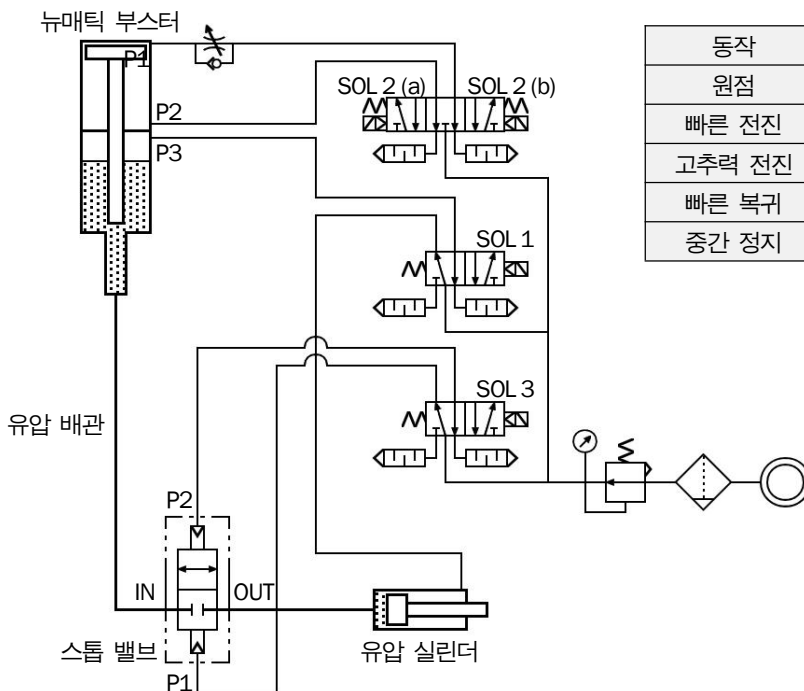
형식	STV - 06S	STV - 10S	STV - 12S
사용 에어 입력	0.4~0.9MPa		
사용 유압	0~21MPa		
유효 단면적	200mm ²	400mm ²	550mm ²
씰 방식	패킹		
질량	7.8kg	16kg	26kg

내부 구조



사용 패킹은 방향이 있으므로 OUT 포트측으로부터의 유압 차단이 됩니다.

배관예



동작	SOL 1	SOL 2 (a)	SOL 2 (b)	SOL 3
원점	OFF	ON	OFF	OFF
빠른 전진	ON	ON	OFF	ON
고추력 전진	ON	OFF	ON	ON
빠른 복귀	OFF	ON	OFF	ON
중간 정지	OFF	OFF	OFF	OFF

ON : 통전시
OFF : 비통전시



히로타카세이키 주식회사 <http://www.hirotaka.co.jp/korean/>

본사 및 공장 5-89, Ikoma-cho, Kita-ku, Nagoya-shi, Aichi 462-0832, JAPAN
영업소 207 Castle-Shinkoiwa, 1-56-14, Shinkoiwa, Katsushika-ku, TOKYO 124-0024, JAPAN

Phone +81-52-991-6111 Fax +81-52-991-6115
Phone +81-3-3651-4230 Fax +81-3-3651-4231

LINE UP

FREE LOCK PAD

뉴매틱 파워 실린더

뉴매틱 부스터

파워팩 실린더

러쉬 부스터

유압 실린더

플로팅 커넥터

브레이크부착실린더

리니어 브레이크

오토클램프

셀너트

테이카인 바늘벨트

특수 공기압 실린더

특수 유압 실린더