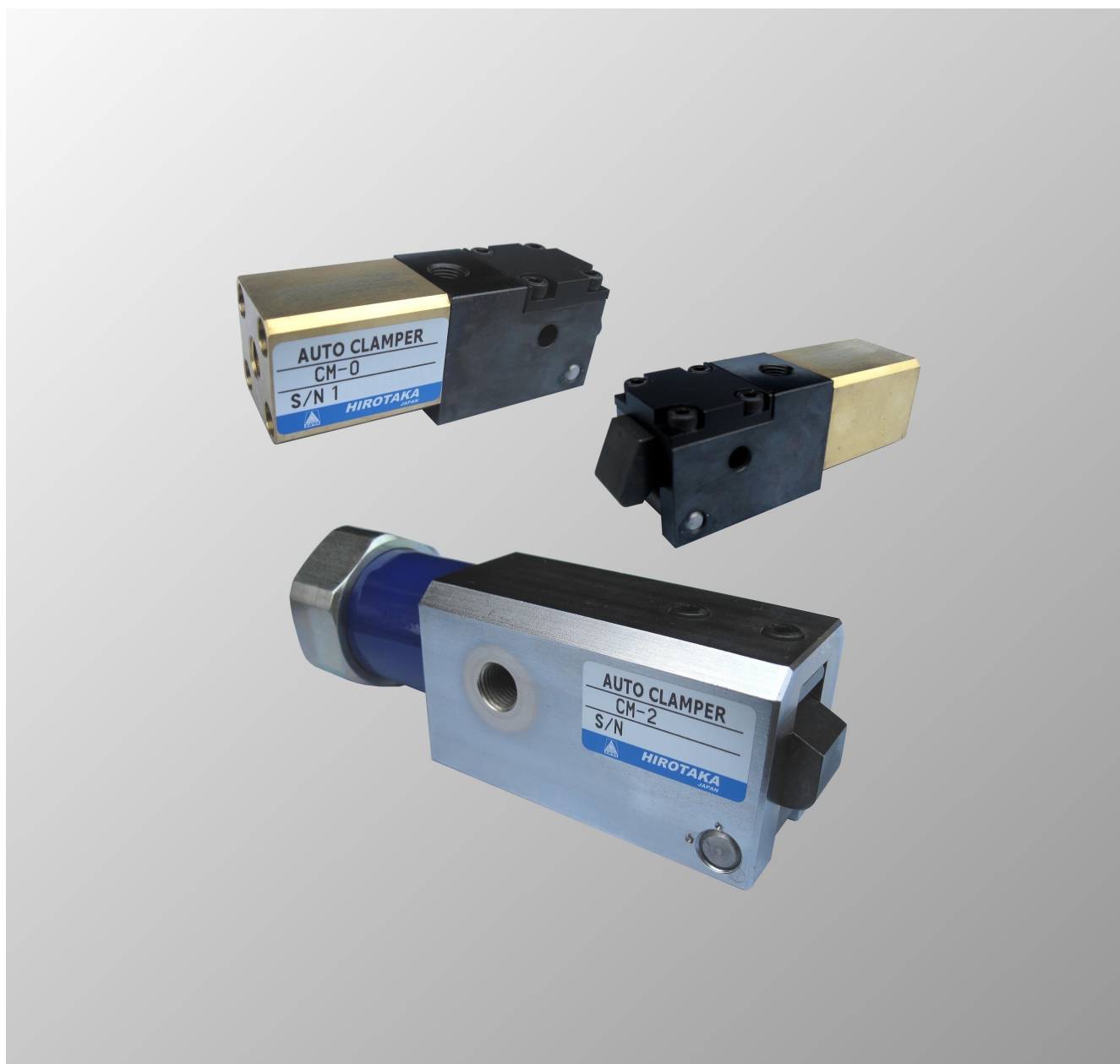




공유압 양용 클램프

오토 클램퍼



히로타카세이키

소형·경량으로 사용하기 쉬운 공유압 양용의 클램프.
 지그의 자동화·절력화에 도움을 주세요.

개요

오토 클램퍼 CM 시리즈는 복잡한 지그 설계의 번거로움을 없애고 작업자 부담을 경감하기 위한 기기입니다. 작업 공간이 좁은 곳에서도 클램프가 가능하도록 클램프 암은 전방으로 동작한 후, 하강하여 워크를 클램프합니다.
 작업 용도에 따라 공압이든 유압이든 어느 쪽이든 선택할 수 있습니다.

특징

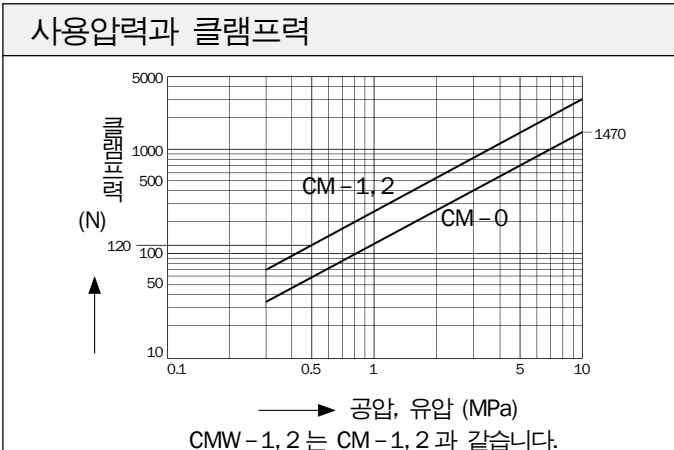
- 1 지그에의 편입이 간단한 소형 타입입니다.
- 2 워크의 설치, 취출이 간단한 전진, 후퇴가 가능한 클램프 암입니다.
- 3 트러블 제로의 심플 구조입니다.
- 4 공압에서의 작동은 경하중용 클램프로 사용할 수 있습니다.
- 5 별매 러쉬 부스터로 작동시키는 것으로 공압원으로부터 유압의 체결력에 대폭 업할 수 있습니다.
- 6 스위치 부착도 준비되어 있습니다.

형식기호

CMW-1-2

시리즈	기호	오토스위치 유무	기호	본체 타입	기호	스위치 수량
오토 클램퍼	무기호	스위치 없음	0	CM-0	1	1개
	W	스위치 부착	1	CM-1	2	2개
			2	CM-2		

사양			
형식	CM-0	CM-1	CM-2
실린더 내경 (Φ)	20	30	30
실린더 스트로크 (mm)	15	20	30
작동 유체	공기·유압		
사용압력 (MPa)	포트 (1): 0.4~1.0 포트 (2): 0.4~10.0		
필요 오일량 (cm ³)	4.8	15	22
체결력 (N:이론치)	공압0.5MPa시60 유압10MPa시1470	공압0.5MPa시120 유압10MPa시3000	
질량 (kg)	0.6	1.7	1.8



작동 설명

- 1 언클램프

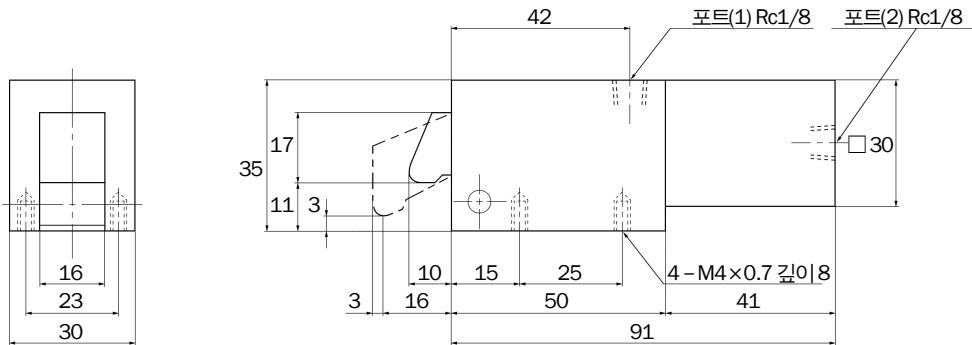
포트(1)에 작동유체를 공급하면 클램프암이 후퇴합니다.
- 2 전진

포트(2)에 작동 유체를 공급하면 핀(1)에 닿을 때까지 클램프 암이 전진하여 워크 위로 이동합니다.
- 3 클램프

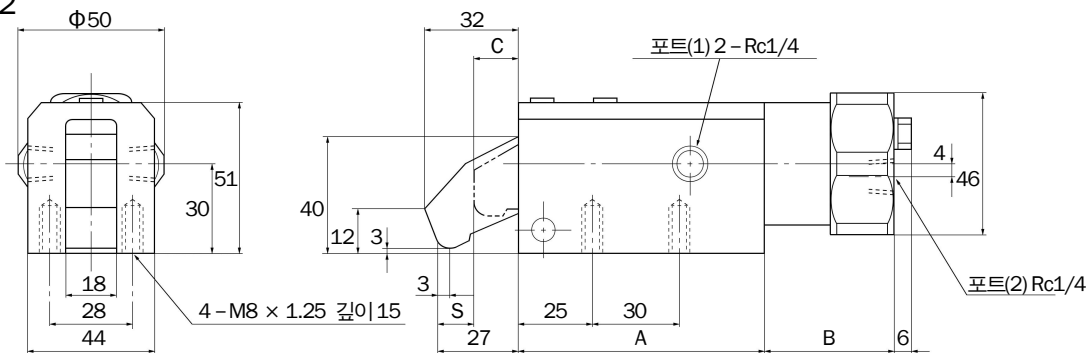
또한 클램프 암은 핀(2)을 중심으로 선회하여 선단은 하강하여 워크를 클램프합니다. 포트(1)에 작동유체를 공급하면 ②→①로 진행하여 처음 위치로 돌아옵니다.

외형치수도

CM - 0

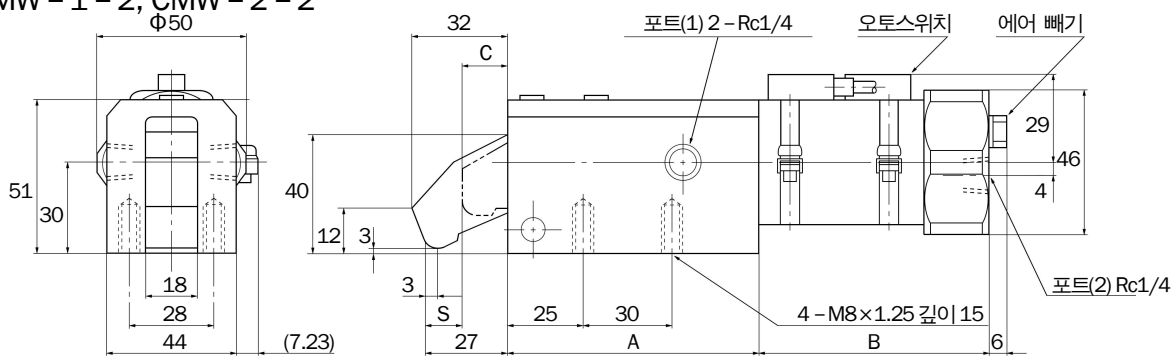


CM - 1, 2



형식	기호	A	B	C	S
CM - 1		85	45	16	11
CM - 2		95	55	6	21

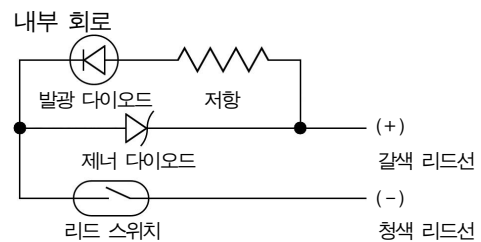
CMW - 1 - 2, CMW - 2 - 2



형식	기호	A	B	C	S
CMW - 1 - 2		85	78	16	11
CMW - 2 - 2		95	88	6	21

오토스위치 사양

형식	SWC - 1R
색	빨간색
부하 전류 범위	3~50mA
폐로시 전압 강하	2.5V 이하
부하 전압	AC/DC 5~100V
접점 형식	유접점 ON 시 발광 다이오드
리드선	2심, 1m
내충격	30G (11msec)
내진동	20G (10~1000Hz)
사용온도범위	-10~60°C
보호 구조	IP67 (IEC 규격)





히로타카세이키 주식회사 <http://www.hirotaka.co.jp/korean/>

본사 및 공장 5-89, Ikoma-cho, Kita-ku, Nagoya-shi, Aichi 462-0832, JAPAN
영업소 207 Castle-Shinkoiwa, 1-56-14, Shinkoiwa, Katsushika-ku, TOKYO 124-0024, JAPAN

Phone +81-52-991-6111 Fax +81-52-991-6115
Phone +81-3-3651-4230 Fax +81-3-3651-4231

LINE UP

FREE LOCK PAD

뉴매틱 파워 실린더

뉴매틱 부스터

파워팩 실린더

러쉬 부스터

유압 실린더

플로팅 커넥터

브레이크부착실린더

리니어 브레이크

오토클램프

셀너트

테이카인 바늘벨트

특수 공기압 실린더

특수 유압 실린더