

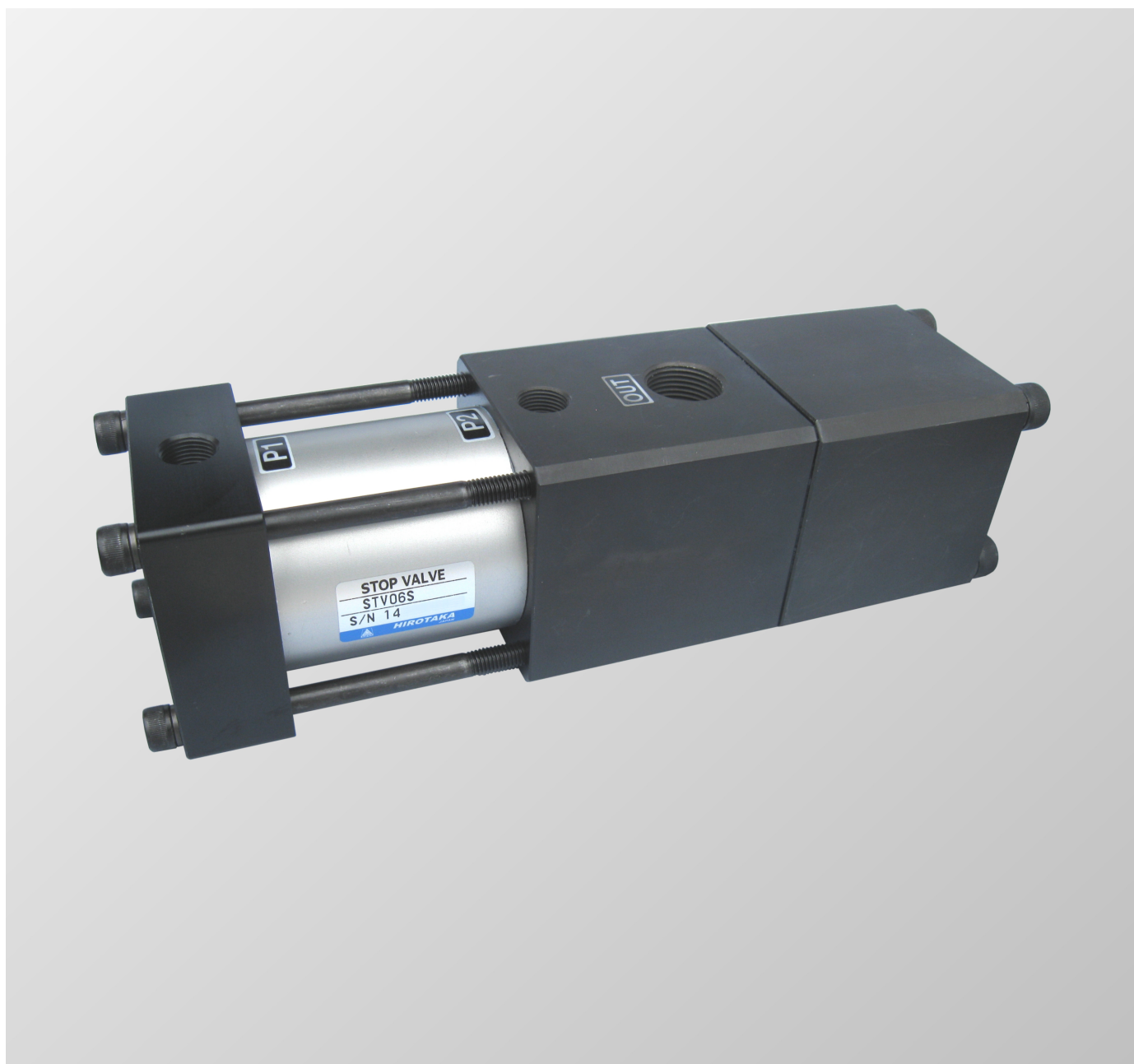


STOP VALVE

エアオペレート式油圧遮断弁

ストックパルコ

大容量、高耐圧タイプの油圧遮断弁です。



概要

ストップバルブは、エアオペレート方式の油圧遮断弁です。ニューマチックブースタと一緒にご使用いただくことによりアクチュエータの高速作動に非常停止、あるいはインチング動作などの“寸止め動作”を追加できます。

特長

- ① 大容量タイプなので高速制御が可能です。
- ② エアオペレート式によりスリムなボディ。
- ③ 制御は、空圧シリンダと同様に1つの空圧バルブで行うことができます。
- ④ 取付姿勢は自由です。

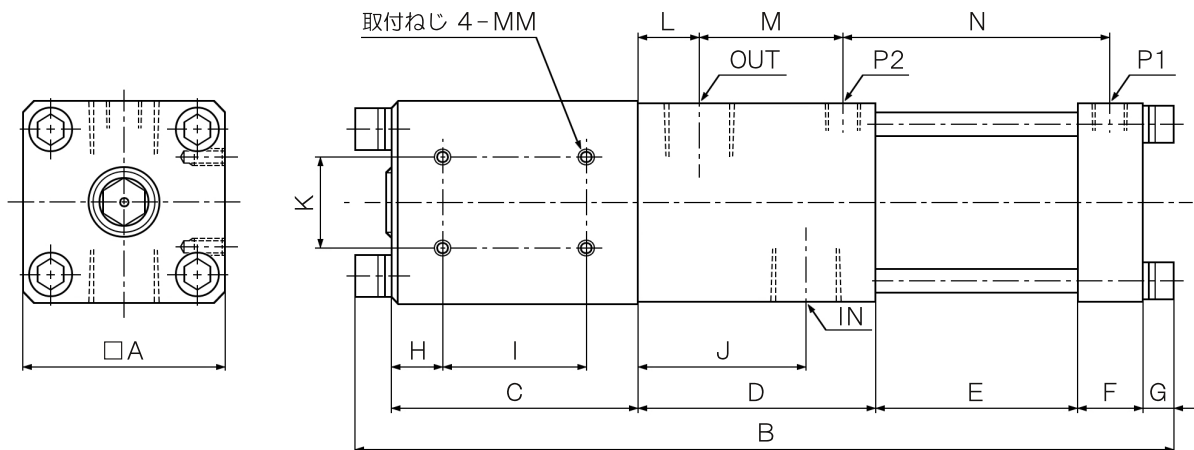
形式表示方法

STV - 06S

シリーズ名	記号	接続口径
ストップバルブ	06	Rc3/4
	10	Rc1
	12	Rc11/4



外形寸法図



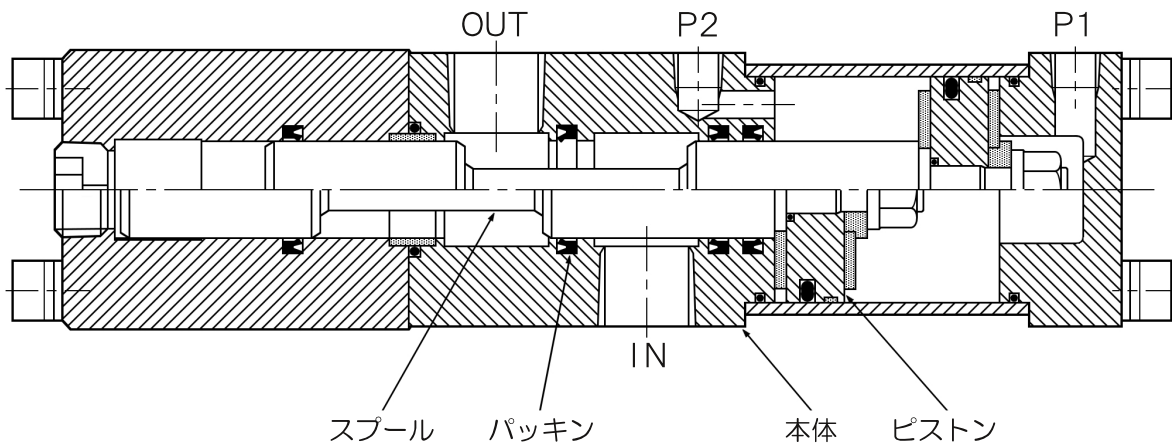
(単位: mm)

形式	記号	A	B	C	D	E	F	G	H	I	J
STV - 06S		82	299	82	90	73	32	10	15	52	62
STV - 10S		98	398	120	116	98	32	15	25	70	82
STV - 12S		118	420	120	133	102	32	15	25	70	96
形式	記号	K	L	M	N	IN	OUT	P1	P2	MM	
STV - 06S		44	26	48	105	3/4	3/4	3/8	3/8	M6 深10	
STV - 10S		44	30	70	130	1	1	3/8	3/8	M8 深15	
STV - 12S		52	40	77	134	1 1/4	1 1/4	1/2	1/2	M10 深15	

仕様

形 式	STV-06S	STV-10S	STV-12S
使用エア圧力	0.4~0.9MPa		
使用油圧	0~21MPa		
有効断面積	200mm ²	400mm ²	550mm ²
シール方法	パッキン		
質 量	7.8kg	16kg	26kg

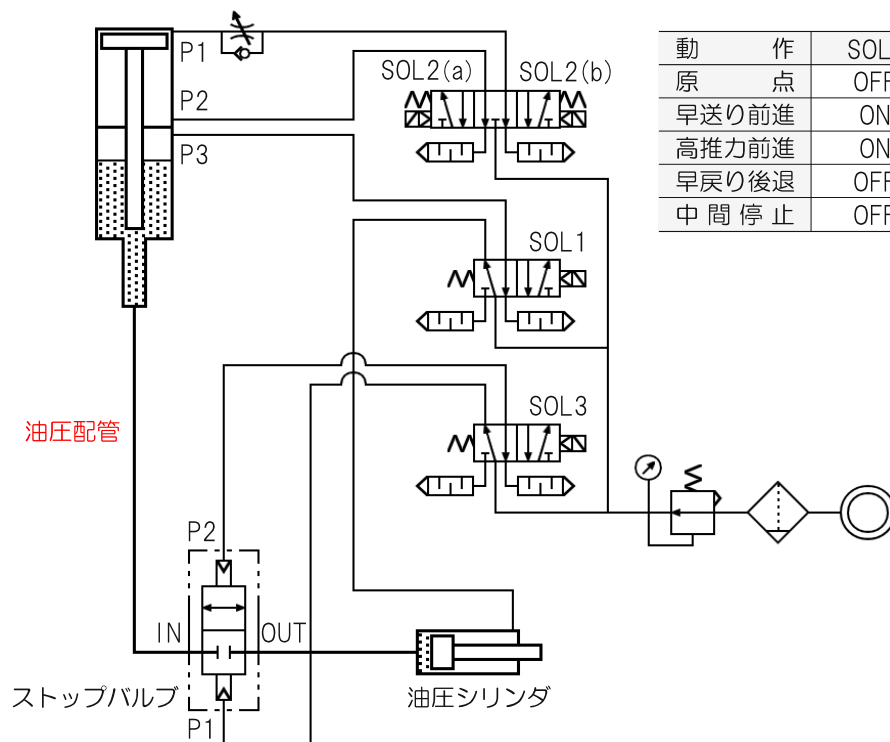
内部構造



使用パッキンに方向性があるため、OUTポート側からの油圧遮断となります。

配管例

ニューマチックブースタ



動作点	SOL1	SOL2(a)	SOL2(b)	SOL3
原点	OFF	ON	OFF	OFF
早送り前進	ON	ON	OFF	ON
高推力前進	ON	OFF	ON	ON
早戻り後退	OFF	ON	OFF	ON
中間停止	OFF	OFF	OFF	OFF

ON : 通電時
OFF : 非通電時



ヒロワカ精機株式会社

本社・工場 〒462-0832 愛知県名古屋市中区生駒町 5-89 TEL(052)991-6111(代) FAX(052)991-6115
東京営業所 〒124-0024 東京都葛飾区新小岩 1-56-14-207 TEL(03)3651-4230(代) FAX(03)3651-4231

● 営業品目 ●

ニューマチックパワーシリンダ
ニューマチックブースタ
パワパックシリンダ
ラッシュブースタ
油圧シリンダ
フリーロックパッド
セルロックシリンダ
フローティングコネクタ
オートクランプ
セルナット
リニアブレーキ
特殊エアシリンダ
特殊油圧シリンダ
テーカイン針布ベルト

※ このカタログの内容は改良のため予告なく変更することがあります。

指定代理店・販売店