

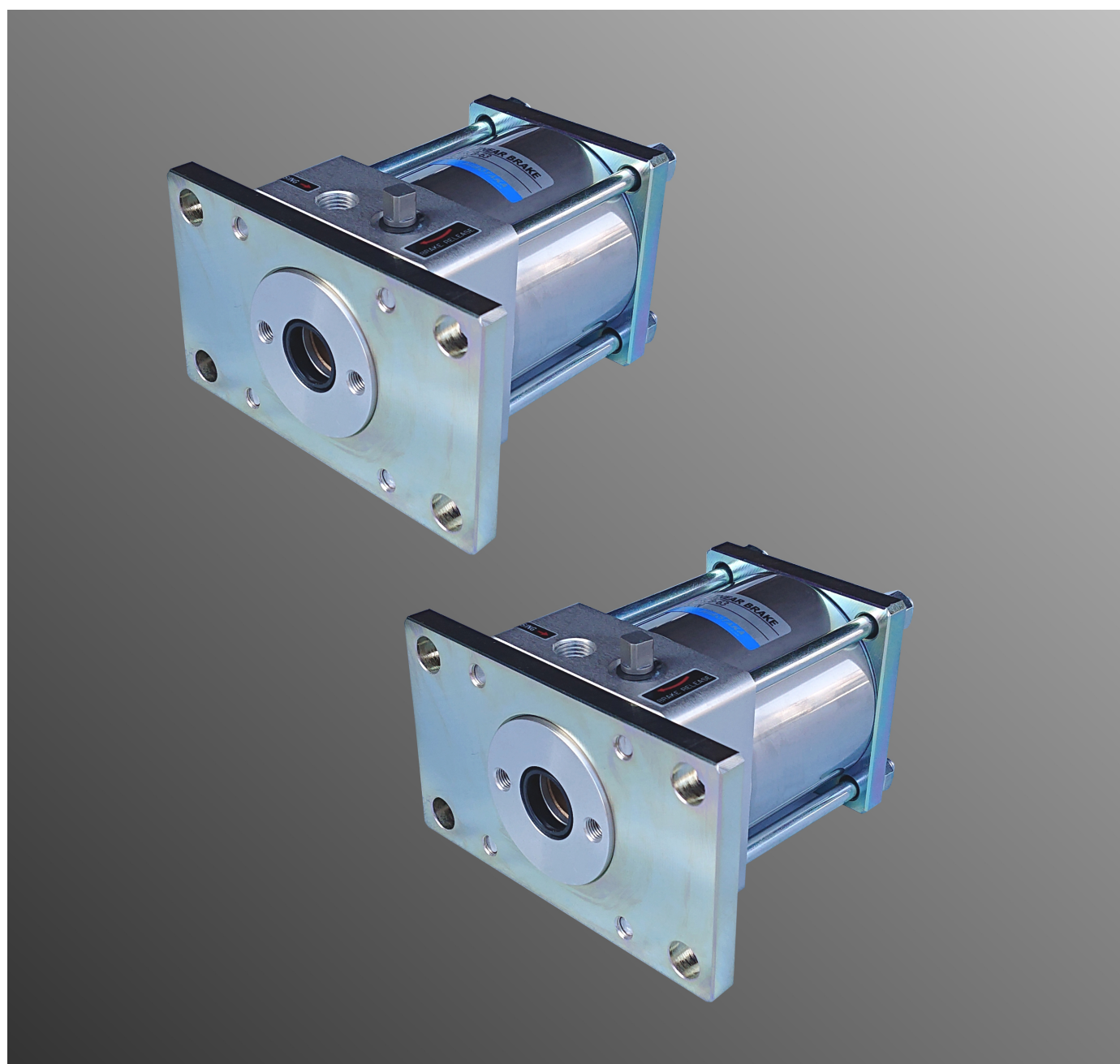
LINEAR BRAKE



丸シャフト用メカロック式ブレーキ

リニアブレーキ

中間停止・非常停止・落下防止・位置決めを確実に制御



ヒロセ精機株式会社

既存設備に後付け簡単 ブレーキ力は 900～9200N シンプルなデザインで省スペース

概 要

ブレーキ付きエアシリンダ（セルロックシリンダ）のブレーキ性能を活かした省スペース型メカロックユニットです。

圧縮エアを供給するとブレーキは解放し、エアを排出するとブレーキはロックします。

エアシリンダはもとより、モーター、油圧シリンダなどを使用した搬送設備、リフター、ピックアップ装置などで位置を保持して自重落下を防止したり、移動途中で位置決めを行うための中間停止機構を設けたりする場合に使用します。

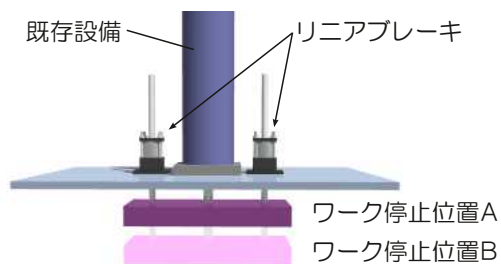
エア圧力供給源が無くなるとロックしますので、安全装置としてもご使用いただけます。

特 長

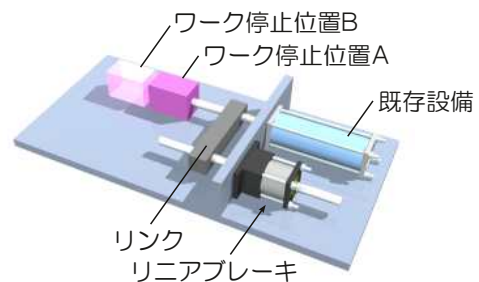
- ① 取付け位置を選びません。シリンダ、モーターなどの駆動機器から離れた位置に取付け可能です。駆動と同調するガイド・シャフトさえあれば取付は簡単にできます。
- ② ブレーキ機構はもとより、ブレーキメタルも長寿命で信頼性バツグンです。
- ③ 手動開放レバーも標準装備。万一のトラブル時にも安心です。
- ④ 停止精度は±1mm。確実にロックします。（300mm/sec 時 理論値）
- ⑤ スリムボディのため、スペースをとりません。

設置例

垂直設置例



水平設置例

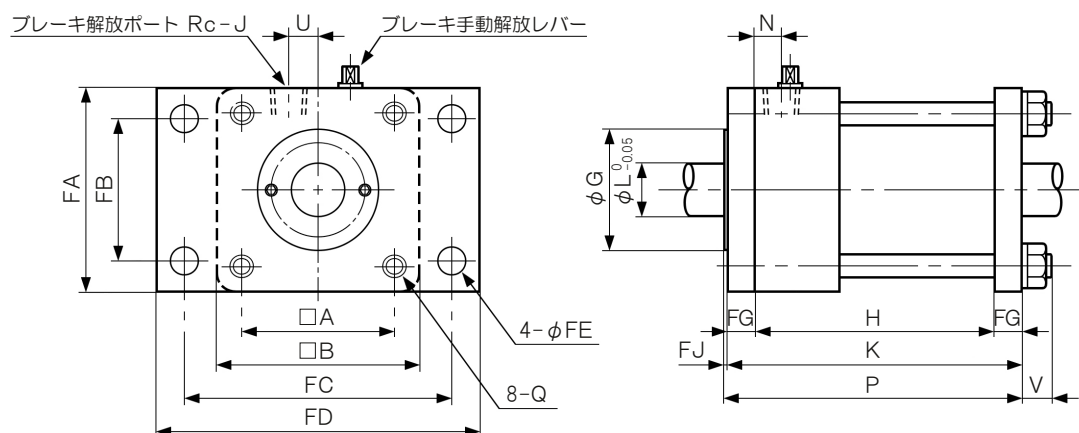


仕様

作 動 流 体	空気
使 用 圧 力	0.3~0.99MPa
耐 圧	1.5MPa
ブレーキ解放圧力	0.3MPa 以上
使用温度範囲	-5~80℃ (凍結不可)
使用速度	50~1000mm/sec
給 油	不要 (注1)
ブレーキ力	下表参照

注1：給油する場合は、無添加タービン油 ISO 32 又は、ISO 46 を推奨します。

外形寸法図、ブレーキ力



形式	記号	A	B	FA	FB	FC	FD	FE	FG	FJ	G	H
MRCB-	40	48	65	65	35	90	110	10	10	0	47	74
MRCB-	50	55	70	70	45	90	115	10	10	2	55	90
MRCB-	63	63	80	80	60	112	135	12	10	2	55	104
MRCB-	80	76	96	96	71	132	160	15	14	0	60	121
MRCB-	100	92	116	116	85	150	180	15	14	0	65	144
MRCB-	125	114	140	140	100	190	230	19	14	1	80	180
形式	記号	J	K	L	N	P	Q		U	V	ブレーキ力 (N)	
MRCB-	40	1/4	94	16	10	94	M8×1.25		10	13	942	
MRCB-	50	1/4	110	20	12	112	M8×1.25		10	13	1472	
MRCB-	63	1/4	124	20	13	126	M8×1.25		12	13	2337	
MRCB-	80	3/8	149	25	14	149	M12×1.75		15	17	3770	
MRCB-	100	3/8	172	30	14	172	M12×1.75		15	17	5890	
MRCB-	125	3/8	208	35	14	209	M12×1.75		15	17	9203	



エト力精機株式会社

本社・工場 〒462-0832 愛知県名古屋市北区生駒町 5-89 TEL (052) 991-6111 (代) FAX (052) 991-6115

●営業品目●

ニューマチックパワーシリンダ
ニューマチックブースタ
パワパックシリンダ
ラッシュブースタ
油圧シリンダ
フリーロックパッド
セルロックシリンダ
フローティングコネクタ
オートクランプ
セルナット
リニアブレーキ
特殊エアシリンダ
特殊油圧シリンダ
テーカイン針布ベルト

※このカタログの内容は改良のため予告なく変更することがあります。

指定代理店・販売店